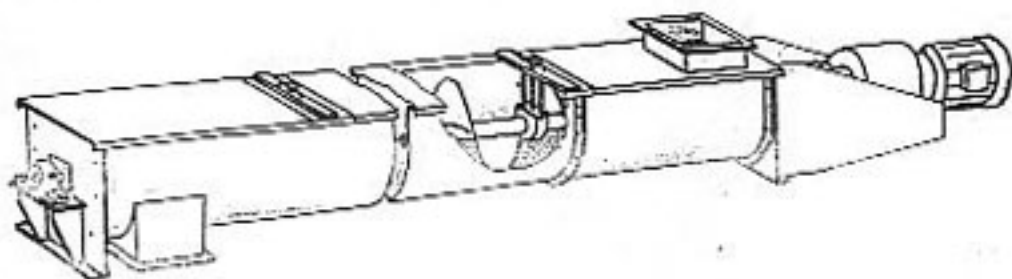
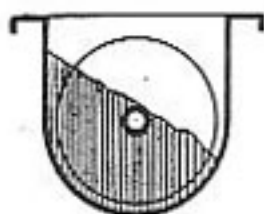


1.

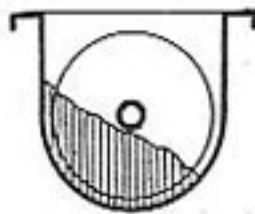


Püllungsgrade nach Materialklasse und Eigenschaften



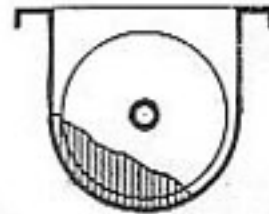
A = 45 %

z.B. Getreide, Öl-
seeten, Mehle, Meis,
Zucker, Bohnen,
Kalk (gelöscht)



B = 30 %

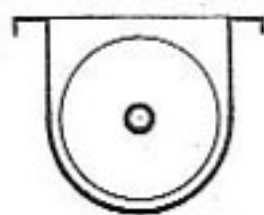
z.B. Stückkohle,
Erde (trocken),
Torf, Zement,
grobes Salz



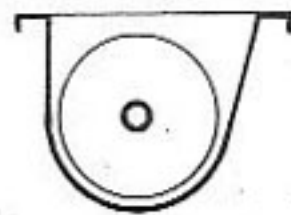
C = 15 %

z.B. Asche, Koks,
Sand, Ton, Kies,
Flugasche, Soda

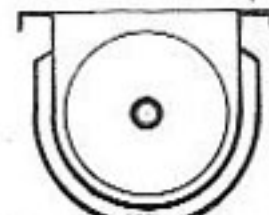
Trogquerschnitte (Auswahl)



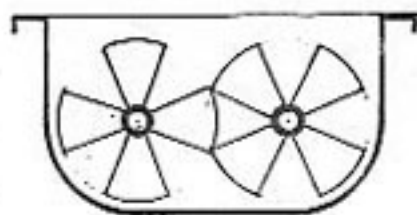
Normalausführung



für grobstückiges
Fördergut



für Heiz- und Kühl-
zwecke



für Doppelmisch-
schnecken