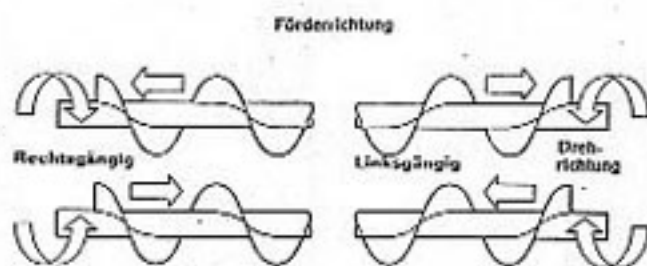
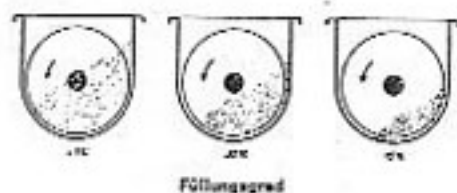


## Lose Schneckenflügel

Bei Anfragen und Bestellungen bitten wir um folgende Angaben:



1. Stückzahl
2. Werkstoff
3. D - Außendurchmesser [mm]
4. St - Steigung [mm]
5. d = Bohrung = Wellen-Ø [mm]
6. s - Blechstärke [mm]
7. Gewinderrichtung

D [mm]	St [mm]	Voll-Wellen-Ø d [mm]	Rohr-Wellen-Ø d [mm]	Gewicht [kp] *	s [mm]	D [mm]	St [mm]	Voll-Wellen-Ø d [mm]	Rohr-Wellen-Ø d [mm]	Gewicht [kp] *
30	25	14	10	0,006	In Blechstärken von 1 - 25 mm	400	300	60	76	1,19
50	30	14	14	0,016		400	350	60	76	1,27
80	50	20	16	0,045		450	350	60	76	1,57
100	75	30	35	0,06		450	400	60	76	1,66
125	100	30	35	0,11		480	350	70	89	1,71
150	120	35	44,5	0,15		480	400	70	89	1,80
150	150	35	44,5	0,16		500	350	70	89	1,84
160	125	35	44,5	0,17		500	400	70	89	1,93
160	160	35	44,5	0,19		550	400	70	89	2,30
180	140	35	44,5	0,23		550	450	70	89	2,42
200	150	40	51	0,28		600	400	80	108	2,61
200	200	40	51	0,31		600	450	80	108	2,71
220	160	40	51	0,34		630	450	80	108	2,97
220	220	40	51	0,39		630	500	80	108	3,10
250	220	50	63,5	0,46		700	400	90	133	3,36
250	250	50	63,5	0,50		700	500	90	133	3,59
270	220	50	63,5	0,53		800	500	90	133	4,61
270	270	50	63,5	0,59		800	600	90	133	4,91
300	240	50	63,5	0,67		1000	560	100	159	7,04
300	300	50	63,5	0,73		1000	750	100	159	7,73
315	250	60	76	0,71	1250	630	110	191	10,78	
315	300	60	76	0,77	1250	800	110	191	11,51	
350	250	60	76	0,87	1500	800	125	200	10,05	
350	300	60	76	0,94	1500	1000	125	200	17,18	
370	260	60	76	0,98	2000	1000	—	250	28,31	
370	350	60	76	1,10	2000	1250	—	250	30,19	
					2500	1250	—	300	46,00	
					2500	1750	—	300	49,41	
					3000	2000	—	500	66,16	

\* Gewichtsangabe in kp für 1 mm Blechstärke aus St37 bei Rohrwelldurchmesser d.

Sämtliche Zwischenabmessungen lieferbar.